



DISEÑO

BASICO DE LINEAS

ESCRITO POR

VLADIMIR PASTOR

CONTENIDO

1. Teoría para el diseño de Líneas de Transmisión

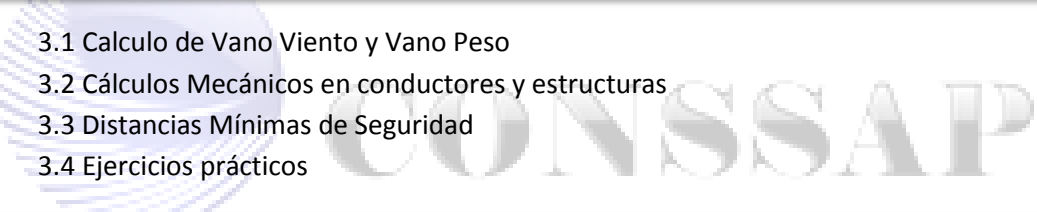
- 1.1. Armados
- 1.2. Conductores
- 1.3. Soportes

2. Manejo de Coordenas UTM

- 2.1 Introducción a las Coordenadas UTM
- 2.2. Manejo de datos utilizando Excel
- 2.3. El Datum

3. Cálculos Mecánicos

- 3.1 Calculo de Vano Viento y Vano Peso
- 3.2 Cálculos Mecánicos en conductores y estructuras
- 3.3 Distancias Mínimas de Seguridad
- 3.4 Ejercicios prácticos



4. Cálculos Eléctricos

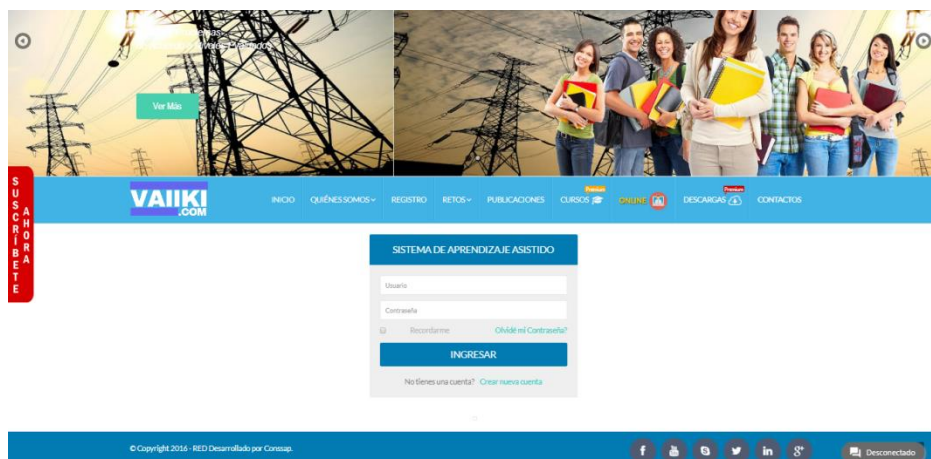
- 4.1 Conceptos básicos de tensión, potencia y corriente
- 4.2 Ampacity
- 4.3 Efecto Creep
- 4.4 Parámetros Longitudinales y Transversales
- 4.5 Ejercicios prácticos

5. Diseño de una Línea de Transmisión con Software

- 5.1 Diseño de una Línea Primaria
- 5.2 Diseño de una Línea de Transmisión

6. Calculos en Excel

- 6.1 Cálculos eléctricos
- 6.2 Cálculos mecánicos



Suscríbete a nuestra comunidad

-->><http://vaiiki.com>

191-20489416-0-78

BCP Ahorros: Vladimir Pastor



488-3097593-2-77

Interbank Ahorros: Vladimir Pastor



80-207-0040530-3

Banco Falabella Ahorros: Vladimir Pastor



0011-0109-0200478927

Bbva Continental: Ahorros: Vladimir Pastor



CONTÁCTENOS

069-7507036

Scotiabank: Ahorros: Vladimir Pastor



Movil: 986-893-809 |982-250-143

Teléfono fijo: 01-540 7490

Correo electrónico: Vladimir.pastor@cip.org.pe / vpastor@conssap.com

En la página web www.conssap.com y Facebook <https://www.facebook.com/Conssapsac>, podrán conocer un poco más de nuestra empresa y nuestros servicios.

Comunidad: vaiiki.com

Entrenamientos: conssap.com/Entrenamiento

[Youtube.com/conssap](https://www.youtube.com/conssap)

CONSSAP