

Ebook

PUESTA A TIERRA

*para los
Sistemas
Electricos*

ING. VLADIMIR PASTOR



CONTENIDO

1. Definiciones y conceptos básicos

- 1.1. Introducción
- 1.2. Importancia de una Puesta a tierra
- 1.3. Clasificación
- 1.4. El fenómeno de dispersión
- 1.5. Resistencia, impedancia, calentamiento del suelo

2. Efectos fisiológicos de la corriente eléctrica

- 2.1 Generalidades
- 2.2. Umbral de sensibilidad
- 2.3. Fibrilación y tensiones máximas admisibles

3. Estimación de los potenciales y resistencia de dispersión

- 3.1 Jabalinas
- 3.2 Jabalinas múltiples
- 3.3 Contrapesos
- 3.4 Mallas

CONSSAP

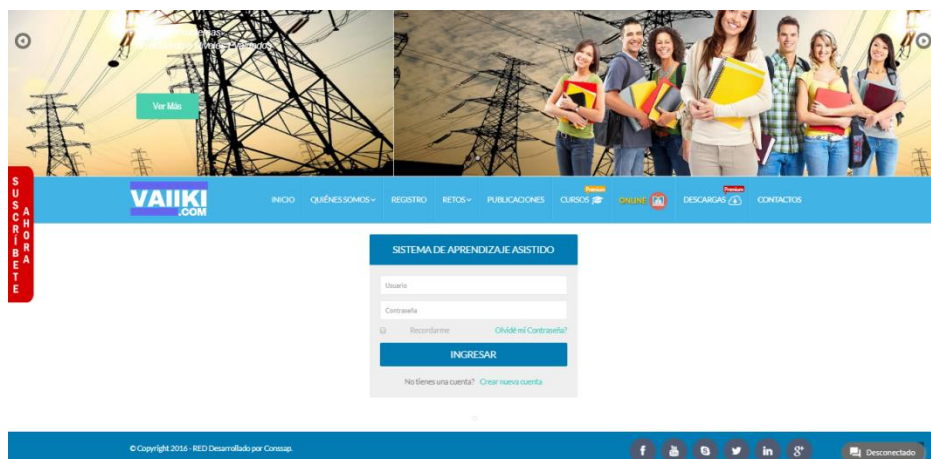
4. Resistividad del suelo

5. Mediciones a realizar (PAT)

6. Aspector constructivos (PAT)

- 6.1 Generalidades
- 6.2 Electrodo
- 6.3 Conductor de Tierra
- 6.4 Conexiones
- 6.5 Configuraciones

7. Ejercicios prácticos



Suscríbete a nuestra comunidad

-->><http://vaiiki.com>

191-20489416-0-78

BCP Ahorros: Vladimir Pastor



488-3097593-2-77

Interbank Ahorros: Vladimir Pastor



80-207-0040530-3

Banco Falabella Ahorros: Vladimir Pastor



0011-0109-0200478927

Bbva Continental: Ahorros: Vladimir Pastor



CONTÁCTENOS

069-7507036

Scotiabank: Ahorros: Vladimir Pastor



Movil: 986-893-809 |982-250-143

Teléfono fijo: 01-540 7490

Correo electrónico: Vladimir.pastor@cip.org.pe / vpastor@conssap.com

En la página web www.conssap.com y Facebook <https://www.facebook.com/Conssapsac>, podrán conocer un poco más de nuestra empresa y nuestros servicios.

Comunidad: vaiiki.com

Entrenamientos: conssap.com/Entrenamiento

Youtube.com/conssap

CONSSAP